



НАПРАВЛЕНИЕ МАГИСТРАТУРЫ «ЭКОЛОГИЯ И ПРИРОДОПОЛЬЗОВАНИЕ»

Приём на программы магистратуры по направлению «Экология и природопользование» проводится на конкурсной основе по результатам вступительного испытания:

- **экология и природопользование** (письменный экзамен).

Продолжительность обучения – 2 года, форма обучения – очная. Диплом ИЭиГ СФУ – государственного образца с присвоением степени «магистр экологии и природопользования».

Количество бюджетных мест в 2026 г. – 36.

По договорам об оказании платных образовательных услуг – **6 мест.**

Программы подготовки в наборе 2026 г.:

⇒ **05.04.06.01 «Устойчивое развитие и экологическая безопасность»** (12 мест).

Руководитель: **Ваганов Евгений Александрович**, доктор биологических наук, академик РАН, научный руководитель СФУ, профессор кафедры экологии и природопользования ИЭиГ СФУ.

⇒ **05.04.06.04 «Охрана природы»** (12 мест).

Руководитель: **Савченко Александр Петрович**, доктор биологических наук, профессор, заведующий кафедрой охотничьего ресурсоведения и заповедного дела ИЭиГ СФУ.

⇒ **05.04.06.06 «Экология северных нефтегазоносных провинций»** (12 мест).

Руководитель: **Шарафутдинов Руслан Аглямич**, кандидат географических наук, директор Института экологии и географии СФУ.

НАПРАВЛЕНИЕ МАГИСТРАТУРЫ «ГЕОГРАФИЯ»

Приём на программу магистратуры по направлению «География» проводится на конкурсной основе по результатам вступительного испытания:

- **геоэкология** (письменный экзамен).

Продолжительность обучения – 2 года, форма обучения – очная. Диплом ИЭиГ СФУ – государственного образца с присвоением степени «магистр географии».

Количество бюджетных мест в 2026 г. – 12.

По договорам об оказании платных образовательных услуг – **2 места.**

Программа подготовки в наборе 2026 г.:

⇒ **05.04.02.01 «Геоэкология»** (12 мест).

Руководитель: **Ямских Галина Юрьевна**, доктор географических наук, профессор, заведующий кафедрой географии ИЭиГ СФУ.

Магистранты Института экологии и географии получают возможность принять участие в научных исследованиях по широкому кругу тематик, ключевыми из которых являются:

- отклик почвенной биоты лесных экосистем Средней Сибири на суммарное воздействие климата и пирогенного фактора в условиях многолетней мерзлоты;
- позднеголоценовая динамика бореальных лесов Азии на фоне меняющихся геохимических и климатических условий;
- почвенные и гидробиологические процессы в регулировании стока терригенного углерода в Северный Ледовитый океан;
- воздействие лесных пожаров на потоки углерода в экосистемах подзоны средней тайги Средней Сибири;
- анатомическая и физиологическая реакция формирования ксилемы сосны (*Pinus sylvestris*) на изменения гидрологических условий произрастания;
- модель функционирования камбия — этап теоретико-экспериментального обобщения данных сезонных измерений роста годичных колец древесных растений;
- оценка содержания стрессовых белков и интенсивности фотосинтеза хвои сосны обыкновенной в постпирогенный период в условиях Красноярской лесостепи;
- международный проект SUNRAISE «Sustainable Natural Resource Use in Arctic and High Mountainous Areas»;
- разработка научно-методических основ биологических методов контроля качества окружающей среды;
- изучения миграций северных оленей с использованием спутниковых GPS передатчиков;
- палеоэкологические реконструкции климата и растительности голоцена Приенисейской Сибири.

КОНТАКТЫ ИНСТИТУТА

Учебно-организационный отдел

660041, г. Красноярск, пр. Свободный, 79, ауд. 44-10в,

тел. 8 (391) 206-21-30

сайт: <https://ieig.sfu-kras.ru/>

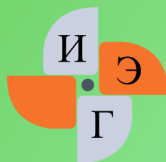
Всю информацию о приёмной кампании 2026 г. (нормативные документы, правила приёма и др.) можно посмотреть на сайте СФУ в разделе «Поступление»

<https://sfu.ru/ru/admission>



С И Б И Р С К И Й
Ф Е Д Е Р А Л Ь Н Ы Й
У Н И В Е Р С И Т Е Т

S I B E R I A N
F E D E R A L
U N I V E R S I T Y



НАПРАВЛЕНИЕ БАКАЛАВРИАТА «ЭКОЛОГИЯ И ПРИРОДОПОЛЬЗОВАНИЕ»

Приём на программы бакалавриата по направлению «Экология и природопользование» проводится на конкурсной основе по результатам вступительных испытаний:

- биология;
- математика (профильная) / география;
- русский язык.

Продолжительность обучения – 4 года, форма обучения – очная. Диплом ИЭиГ СФУ – государственного образца с присвоением степени «бакалавр экологии и природопользования».

Количество бюджетных мест в 2026 г. – 65.

По договорам об оказании платных образовательных услуг – **6 мест.**



НАПРАВЛЕНИЕ БАКАЛАВРИАТА «ГЕОГРАФИЯ»

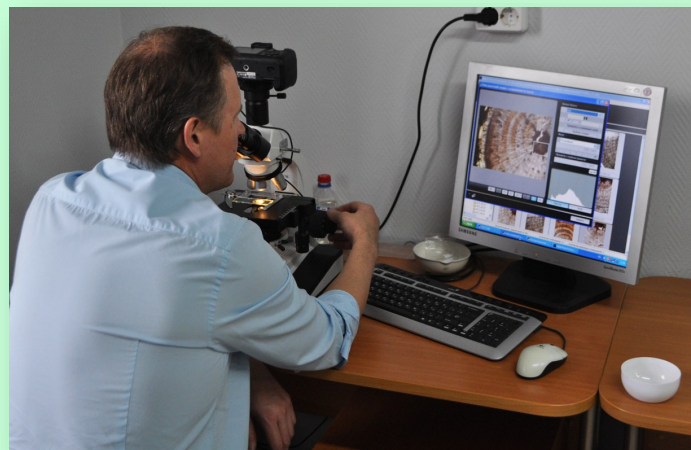
Приём на программы бакалавриата по направлению «География» проводится на конкурсной основе по результатам вступительных испытаний:

- география;
- математика (профильная) / информатика и ИКТ;
- русский язык.

Продолжительность обучения – 4 года, форма обучения – очная. Диплом ИЭиГ СФУ – государственного образца с присвоением степени «бакалавр географии».

Количество бюджетных мест в 2026 г. – 23.

По договорам об оказании платных образовательных услуг – **4 места.**



ОСНОВНЫЕ НАПРАВЛЕНИЯ НАУЧНЫХ ИССЛЕДОВАНИЙ

- изучение биоразнообразия естественных и нарушенных сообществ;
- исследование биогеохимических циклов наземных экосистем;
- экологический мониторинг состояния окружающей среды;
- создание современной системы мониторинга миграций наземных позвоночных для их охраны, рационального использования и обеспечения экологической безопасности региона;
- разработка экологически обоснованных методов управления численностью охотничьих животных;
- разработка и внедрение в систему государственного и ведомственного экологического мониторинга биологических методов контроля качества окружающей среды;
- создание и использование тематических карт на базе ГИС-технологий;
- изучение эволюции природной среды, глобальные и региональные изменения климата;
- комплексная оценка геоэкологического состояния территорий активного хозяйственного освоения;
- анализ эколого-экономических рисков при освоении территорий нефтегазового комплекса;
- дендрозология.

